

MOTEL ONE FRANKFURT

Airport

Sanierung von 250 Zimmern

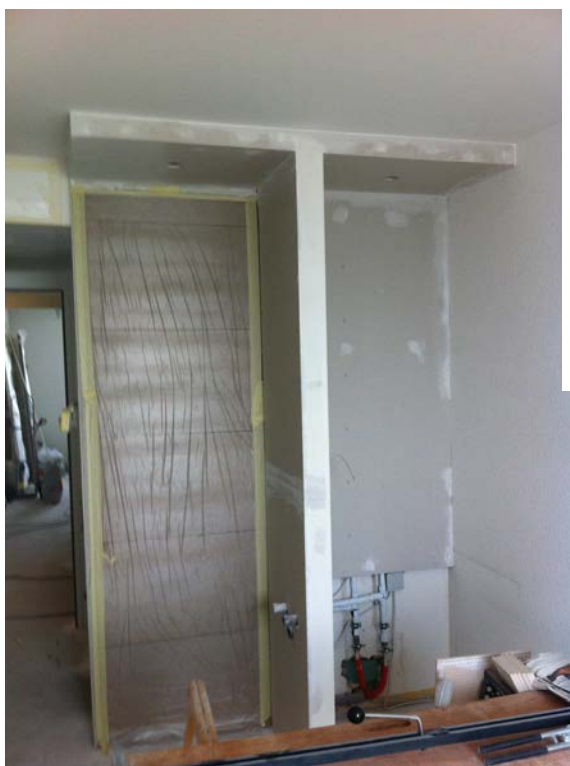
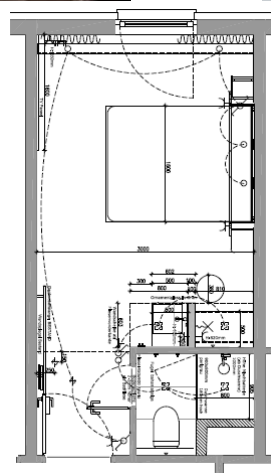


Bauzeit: ca. 6 Wochen

Art des BV: Sanierung eines Bestandsgebäudes
abschnittsweise in Betrieb

Personal: Projektleiter
Vorarbeiter
8 Trockenbaumonteure

Besonderheit: Sehr schnelle Ausführungszeit durch die Verwendung
von GKB- Formteile (raumhoch)



Leistungsumfang:

Trockenbauarbeiten ca.

Raumtrennwände W 111	500,00 m ²
Vorsatzschalen	1.000,00 m ²
GK-Decken D 112	1.500,00 m ²