

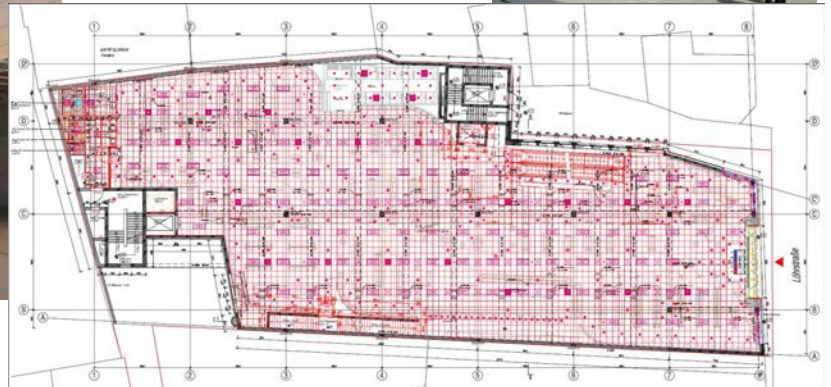
TK-MAXX STORE

KOBLENZ

2.500 m² Verkaufsfläche über zwei Etagen



Bauzeit: ca. 8 Wochen
Art des BV: Neubau Geschäftshaus
Personal: Projektleiter
Vorarbeiter
10 Trockenbaumonteur
Besonderheit: Sehr kurze Ausführungszeit



Leistungsumfang:

Trockenbaurarbeiten ca.

Trockenbauwände W 112	200,00 m ²
Vorsatzschalen	600,00 m ²
Vorsatzschalen rund	200,00 m ²
Trockenputz	100,00 m ²
GK-Decken D 112	100,00 m ²
Mineralfaserdecken	2.800,00 m ²
OPAL- Decken	10,00 m ²
F-90 Decken	80,00 m ²